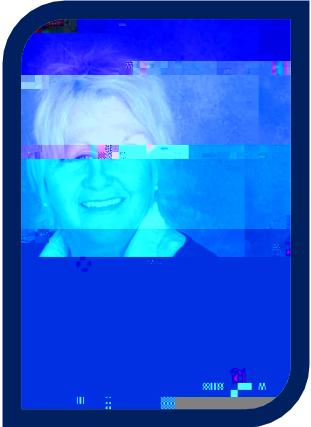


30-B, rue Bérubé
Témiscouata-sur-le-Lac (Québec) G0L 1E0
Tél. : 418 854-0720
Télé. : 418 854-0844

9, rue Notre-Dame Est
Trois-Pistoles (Québec) G0L 4K0
Tél. : 418 863-7720
Télé. : 418 851-3450



Je me fais le porte-parole de tous les membres de l'exécutif



Voici la composition du Conseil d'établissement de la formation continue du Fleuve-et-des-Lacs 2015-2016 :

M. Michel Ruest	Prop. Salon de quilles Témis	Entreprise	Président
M. Mario Nadeau	Cons. en dév. économique		Vice-président
M. Yvanho Rioux	Dir. gén. SADC des Basques		
M. Normand Provençal	Coordonnateur MFR du KRTB	Socioéconomique	
Mme Sandra Lafrance	Dir. Association Entre-Amis	Sociocommunautaire	
M. Maxime Dupont	Étudiant comptabilité	Élève adulte FP	
Mme Christine Morin	Étudiante FGA	Élève adulte FGA	
Mme Suzanne Lévesque	Enseignante comptabilité	Enseignante FP	
Mme Anny Ouellet	Enseignante mathématique	Enseignante FGA	
M. Gilles Martin	Orthopédagogue	Professi464 554.74 0.9	





Au cours de l'année, le conseil d'établissement a été consulté sur :

- Le plan d'action du service 2015-2016;
- Les statistiques 2014-2015;
- Les actes d'établissement des écoles et des centres des adultes 2016-2017;
- Le plan triennal de répartition et de destination des immeubles 2016-2019.



Divers sujets ont été abordés par le conseil d'établissement en 2015-2016, dont :

- Les normes et modalités d'évaluation ;
 - Les orientations du service en regard des nouvelles technologies de l'information ;
 - La passerelle DEP-AEC ;
 - L'évaluation et l'appréciation de nos services par la clientèle étudiante ;
 - L'intégration des étudiants étrangers ;
 - Le comité de la persévérance scolaire et ses sous-comités ;
 - Le développement du Service aux entreprises ;
 - Les activités du CERAC ;
 - La publicité de nos services ;
 - Les suivis en FGA, FP et à la MFR.
- 

[Redacted text]

